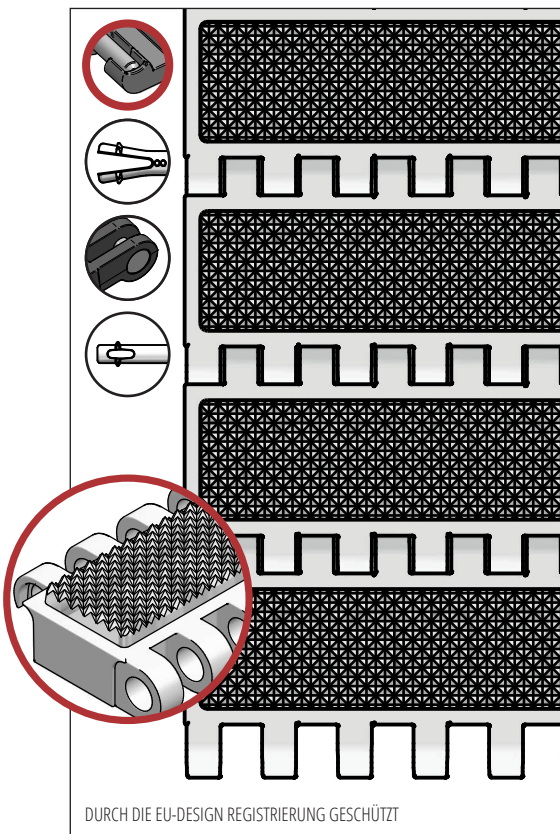


# S.25-408 F/2

Ideal für den Transport mittelschwerer Lasten wie Maschinenteile, Paletten Transport usw. Reifen, Wellpappe, Kartonagen Industrie. FDA zugelassen.



## EMPFOHLENE BRANCHEN



## STANDARD EIGENSCHAFTEN

Band Oberfläche	Geschlossenes Band mit einer 3 mm hohen Friktionsoberfläche
Offene Fläche	Geschlossen
Bandstärke	Ideal für den mittelschweren Transport
Reinigung	Gut. FSIS
Standardbreite	Breitenabstufung von 10 mm, z.B. 100, 110 mm usw.

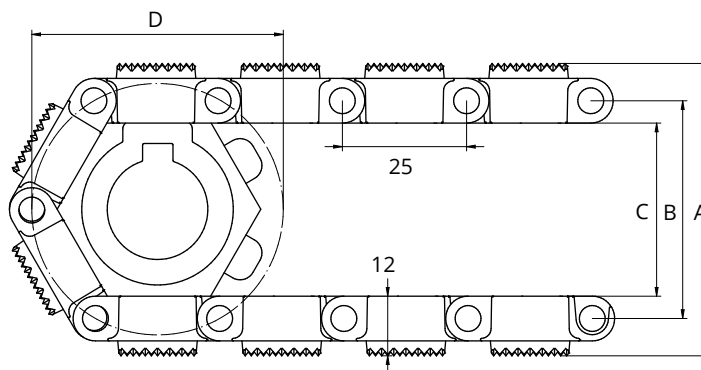
## BAND DATEN

Bandmaterial	Temperaturbereich		Max. Bandzug kg/m Bandbreite	Bandgewicht kg/m <sup>2</sup>	Bandgewicht kg/m <sup>2</sup> mit Stahlstäben	Standardfarben
	Min.	Max.				
Copolymer	-20	80	1200	6	11,5	Grau auf Swartz

## ZUBEHÖR

Type	mm
Mitnehmer	3, 25*, 50*
Gebogener Mitnehmer	-
Abgewinkelter Mitnehmer	-
Mitnehmer mit Rund Top	Ja
Gespritzte Bordkanten	10, 20
Bordkanten	25, 50, 75
Friktionsoberfläche	Ja
Niederhalter	Ja

\*Module können mit einem gespritztem 40 mm Indent geliefert werden



## ZAHNRAD DATEN

A = Außen, B = Teilung, C = Innen, D = Teilkreisdurchmesser

Zähnezahl	A	B	C	D	Nabenbreite	Runde Bohrung		Vierkant Bohrung	
	mm	mm	mm	mm		mm	Zoll	mm	Zoll
6	60	45	36	52	20	20			
8	77	62	53	66	20	20 / 25	1	25	
12	111	96	87	99	20	20 / 25 / 30 / 40	1 / 1¼	25 / 40	1½
20	177	162	153	164	35	25 / 30 / 40	1 / 1¼	25 / 40 / 60	1½ / 2½