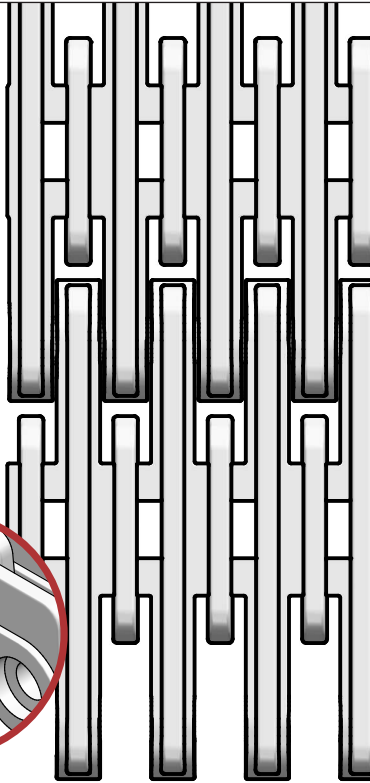


S.50-220

Ideal für den Transport von Produkten wie Gläser, Dosen, Flaschen, Pasteuranlagen.
Rippen für den Einsatz mit Fingerübergabplatten.
FDA zugelassen.



SCANBELT
...keeping industry moving...



EMPFOHLENE BRANCHEN

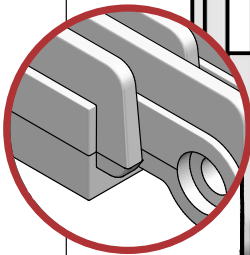


STANDARD EIGENSCHAFTEN

Band Oberfläche	Drainage-Band, mit 5 mm erhöhten Längs-Rippen
Offene Fläche	22 %. Größte Öffnung 7,5 x 3,5 mm
Bandstärke	Ideal für mittelschwere Transport
Reinigung	Ausgezeichnet. FSIS
Standardbreite	Breitenabstufung von 12,5 mm, z.B. 100, 112,5, 125 mm usw.

BAND DATEN

Band-material	Temperaturbereich		Max. Bandzug kg/m Bandbreite	Bandgewicht kg/m ²	Bandgewicht kg/m ² mit Stahlstäben	Standardfarben
	Min.	Max.				
PP	+5	100	2900	15	19	Grau
POM	-43	95	4350	22,5	26,5	Blau

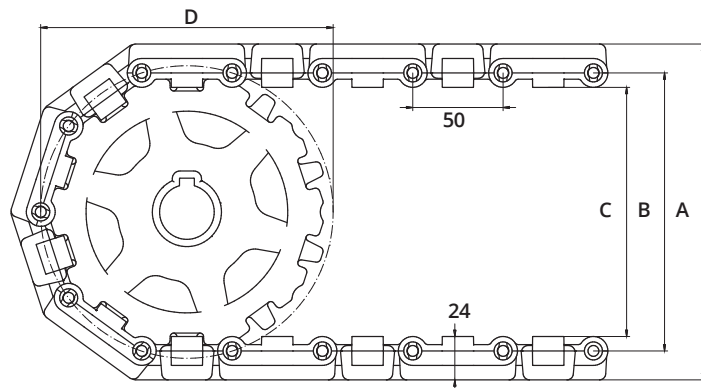


DURCH DIE EU-DESIGN REGISTRIERUNG GESCHÜTZT

ZUBEHÖR

Type	mm
Mitnehmer	-
Gebogener Mitnehmer	-
Abgewinkelter Mitnehmer	-
Verstärkter Mitnehmer	-
Mitnehmer mit Rund Top	-
Bordkanten	50, 75, 100, 150
Fingerübergabplatten	Ja
Niederhalter	-

*Module können mit einem gespritztem 40 mm Indent geliefert werden



ZAHNRAD DATEN

Zähnezahl	A	B	C	D	Nabenbreite mm	Runde Bohrung		Vierkant Bohrung	
	mm	mm	mm	mm		mm	Zoll	mm	Zoll
	6	120	88	72		101	20	20 / 25 / 30 / 40	¾ / 1 / 1¼
8	154	122	106	133	35	25 / 30 / 40	1 / 1¼	25 / 40	1½
10	188	156	140	164	35	25 / 30 / 40	1 / 1¼	20 / 25 / 40 / 60 / 50 / 60 / 80	1½ / 2½
12	221	189	173	195	35	20 / 25 / 30 / 40 / 50 / 60	1 / 1¼	25 / 40 / 60 / 80	1½ / 2½
16	286	254	238	258	40	60 / 80		40 / 60 / 80	

A = Außen, B = Teilung, C = Innen, D = Teilkreisdurchmesser